



# *Skolevegring og hvordan dette kan forebygges*

Professor Oddrun Samdal  
UiB, HEMIL

Innlegg på Rådgiversamling, Solstrand 16.03.26

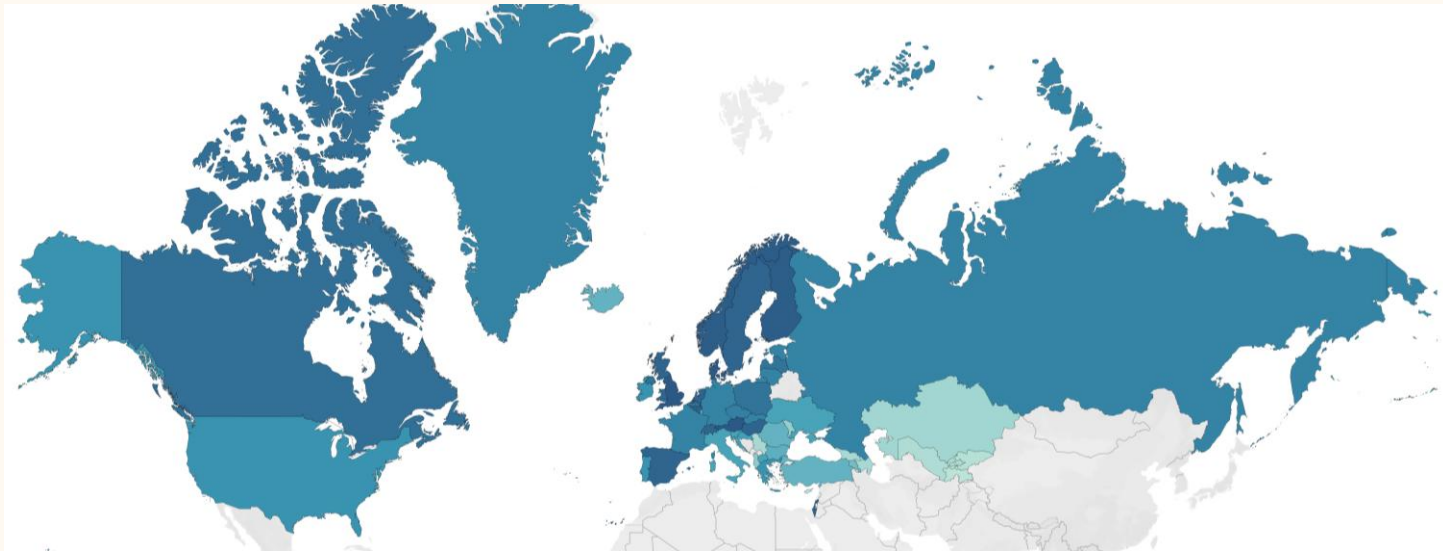


# Ramme for den neste timen

- Litt om elevers skoleerfaringer
- Positiv ungdomsutvikling – hva kan stimulere
- Tiltak
- Gruppediskusjon
- Plenumsinnspill



# Helsevaner blant skoleelever ([www.hbsc.org](http://www.hbsc.org))

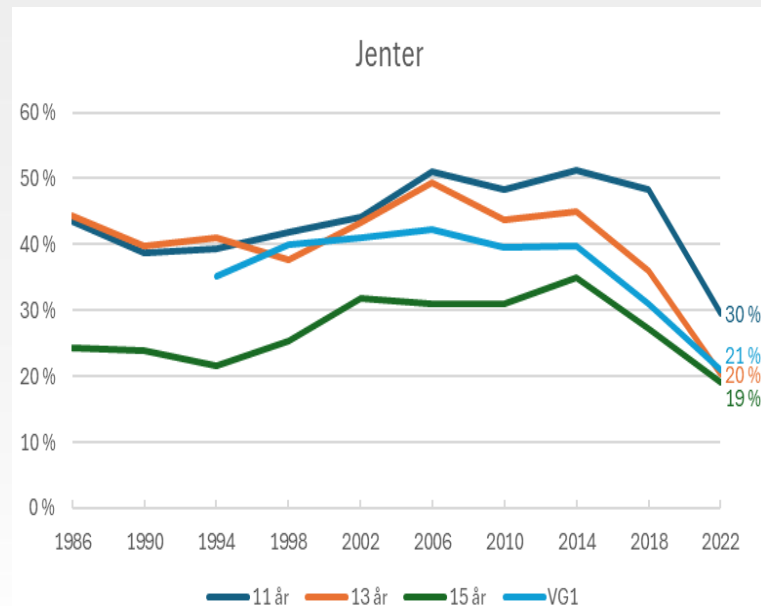
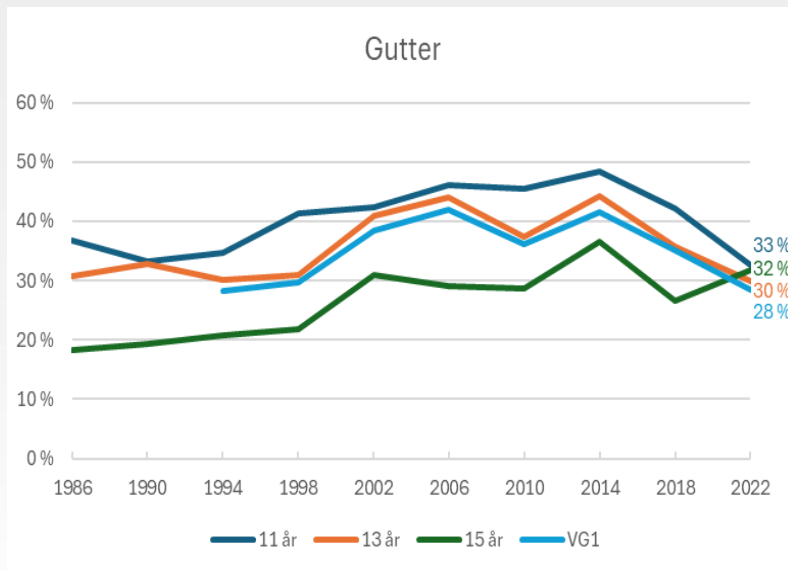


Landsrepresentativt utvalg av 11-, 13- og 15-åringer, 1983-2022



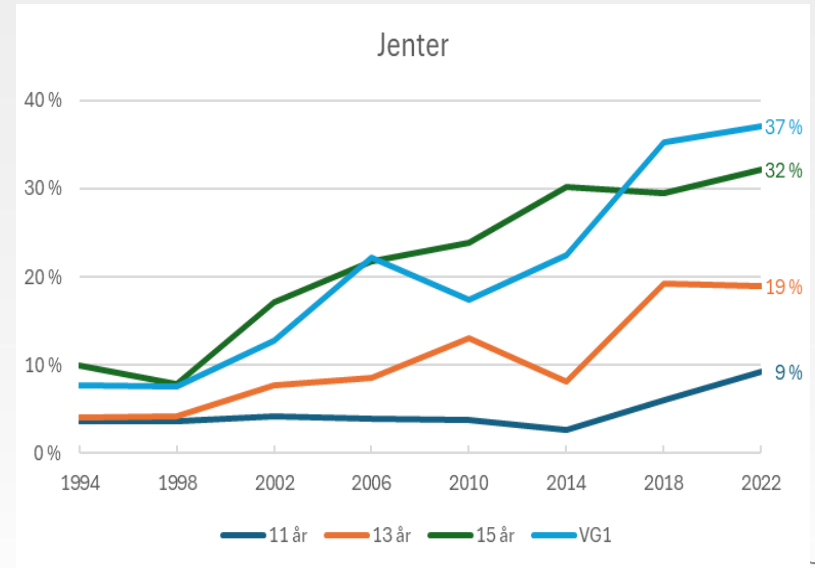
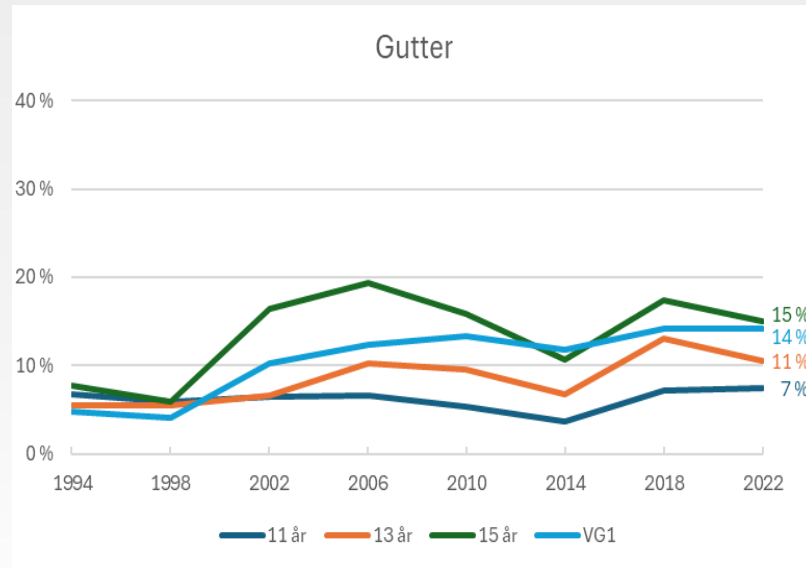


# Trender i skoletrivsel



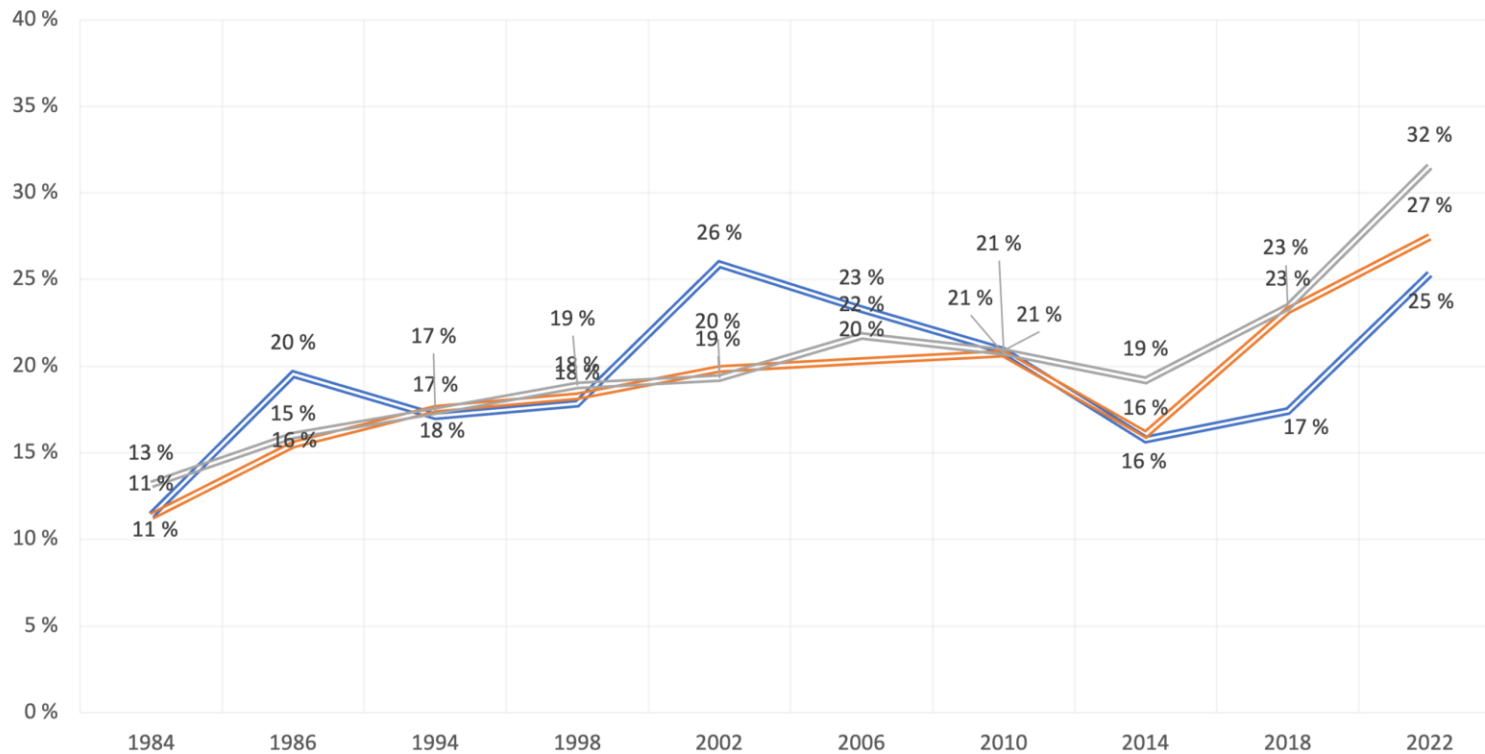


# Trender i skolestress

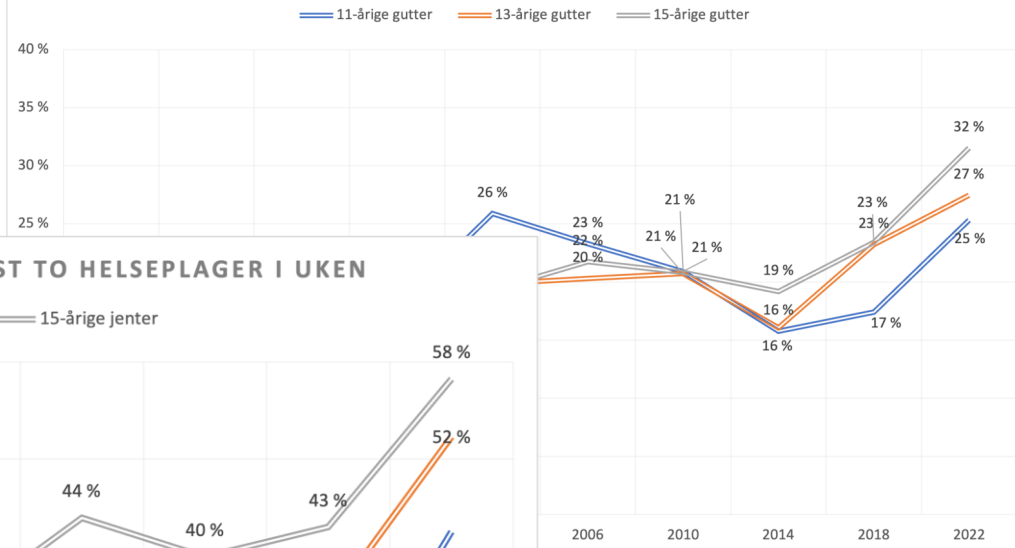


## PROSENTDEL GUTTER MED SYMPTOM PÅ MINST TO HELSEPLAGER I UKEN

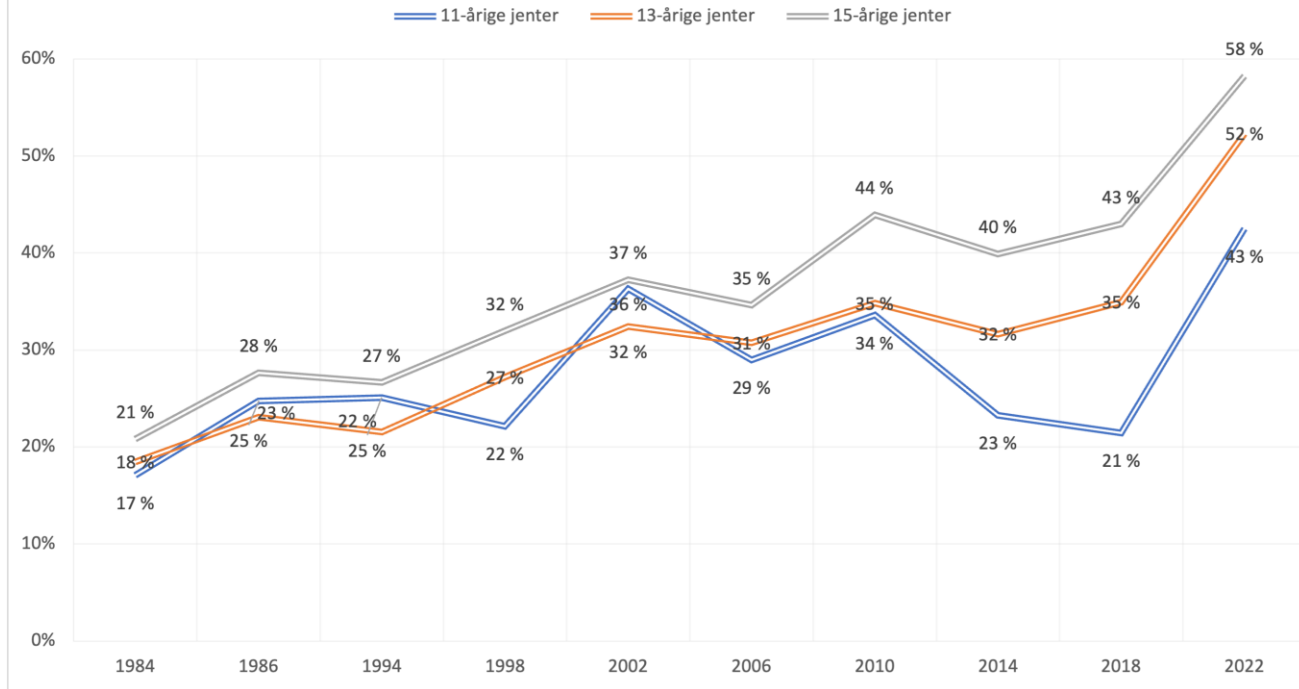
11-årige gutter    13-årige gutter    15-årige gutter

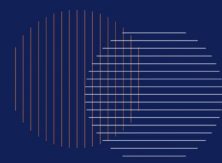


### PROSENTDEL GUTTER MED SYMPTOM PÅ MINST TO HELSEPLAGER I UKEN

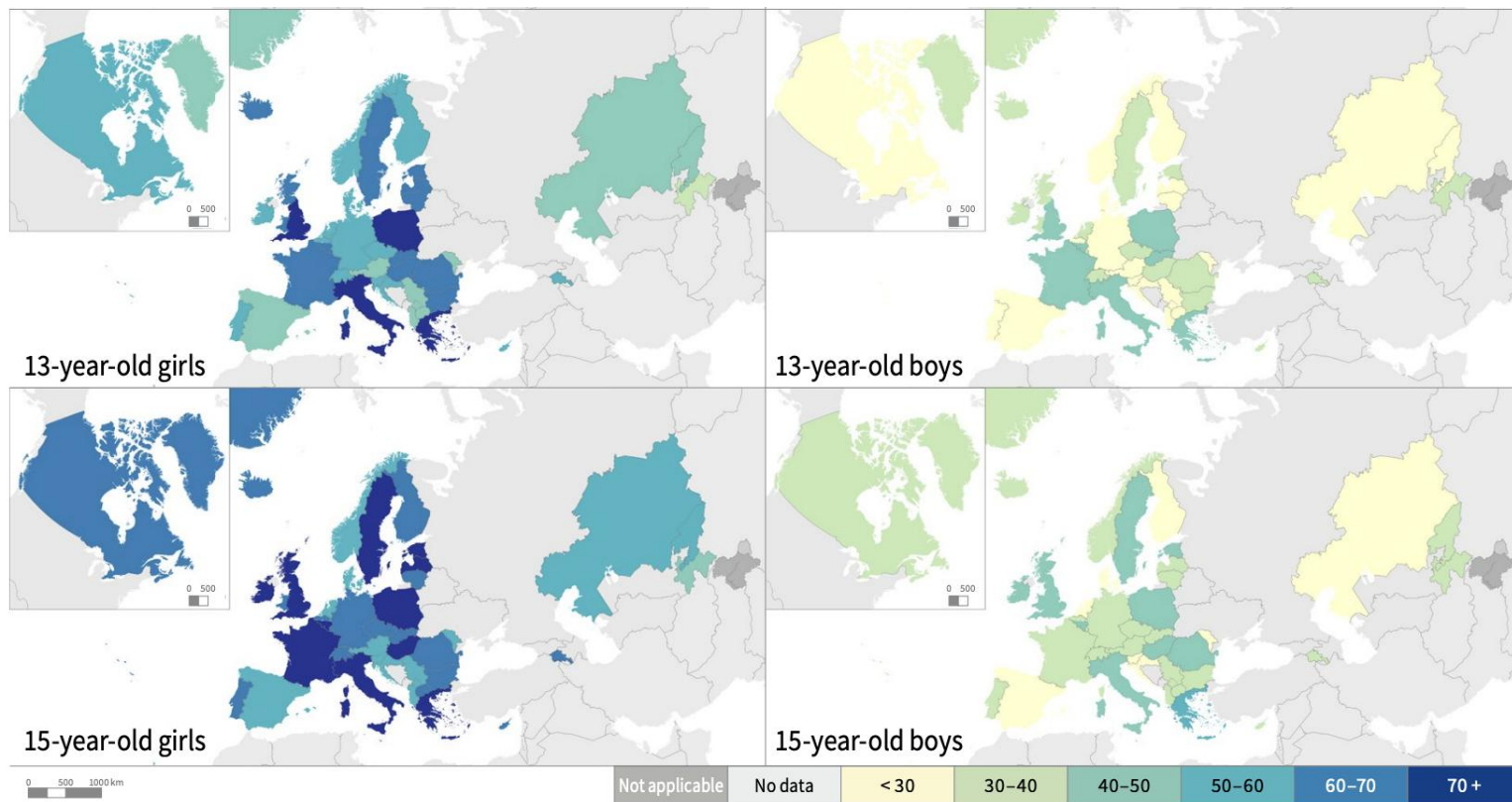


### PROSENTDEL JENTER MED SYMPTOM PÅ MINST TO HELSEPLAGER I UKEN

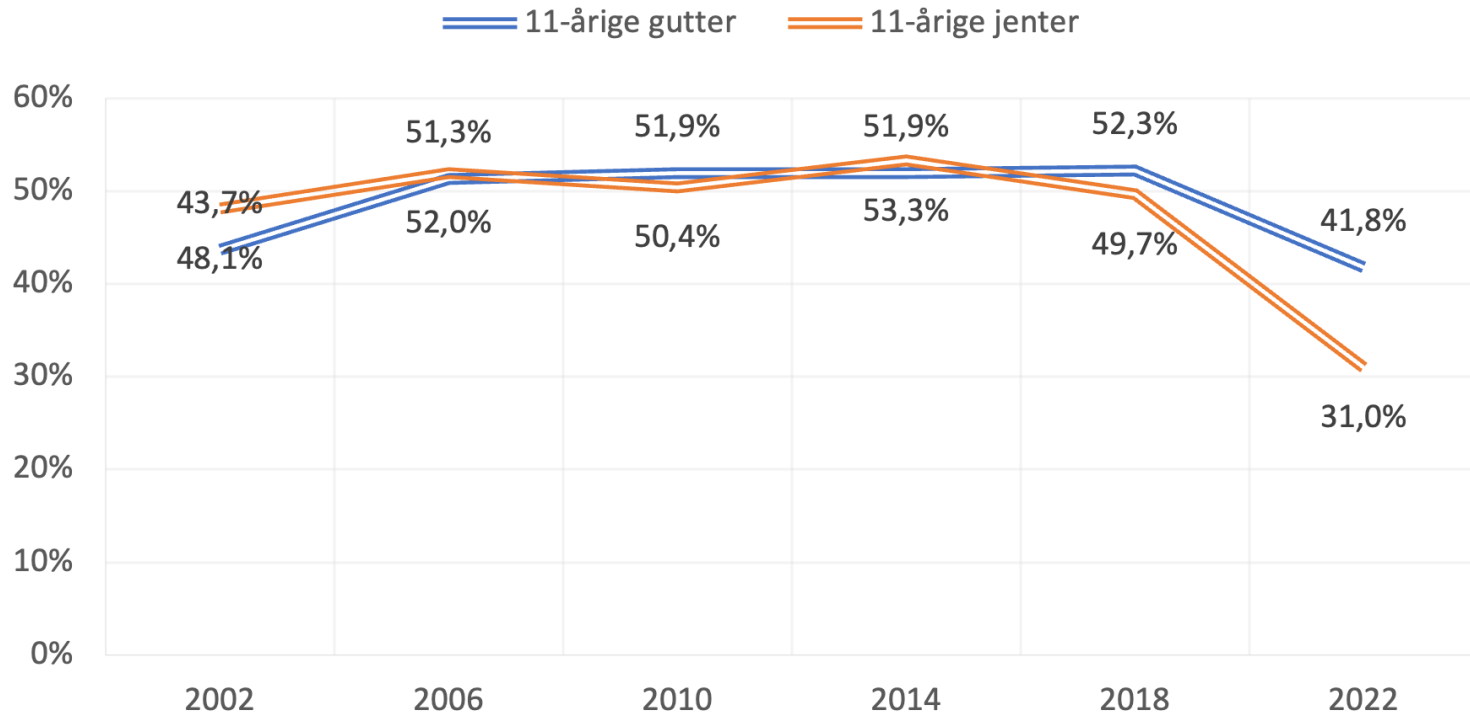




**Fig. 5. Prevalence of adolescents reporting multiple health complaints experienced more than once a week by gender and age (percentage)**

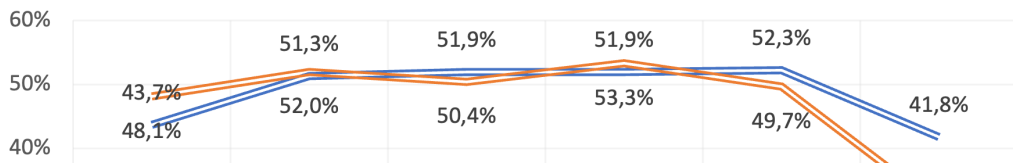


## 11-ÅRINGER MED HØY LIVSTILFREDSHET



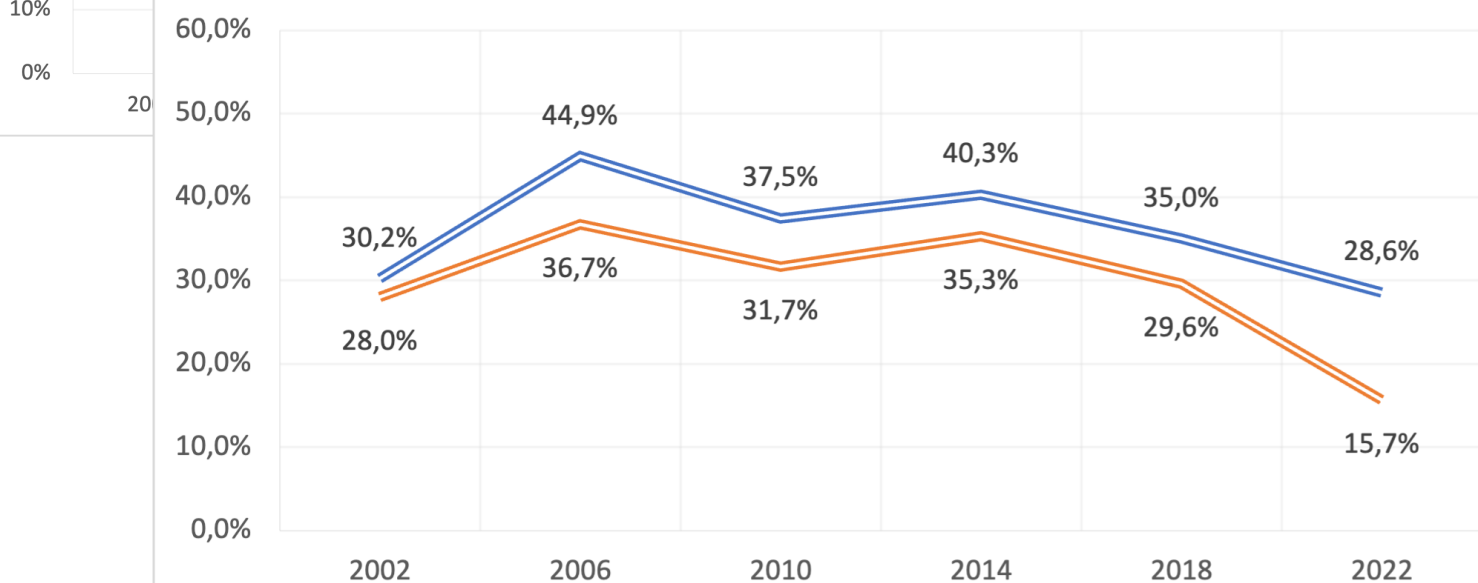
## 11-ÅRINGER MED HØY LIVSTILFREDSHET

11-årige gutter 11-årige jenter

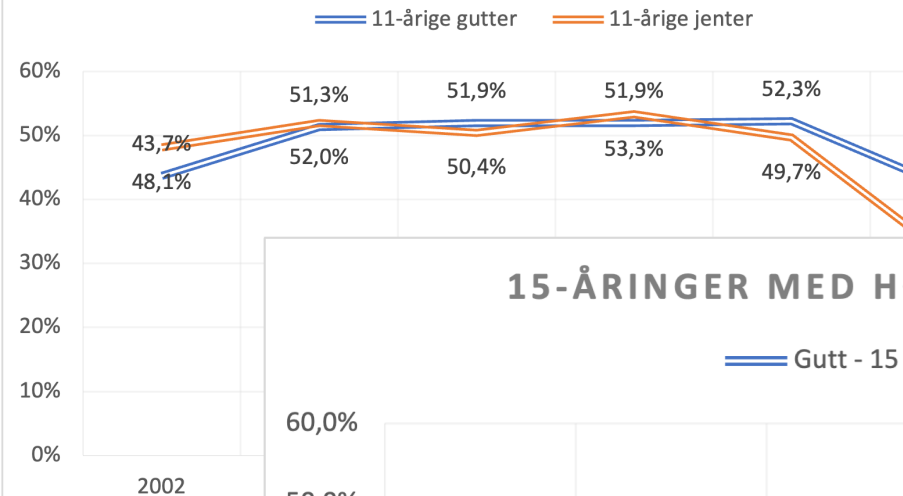


## 13-ÅRINGER MED HØY LIVSTILFREDSHET

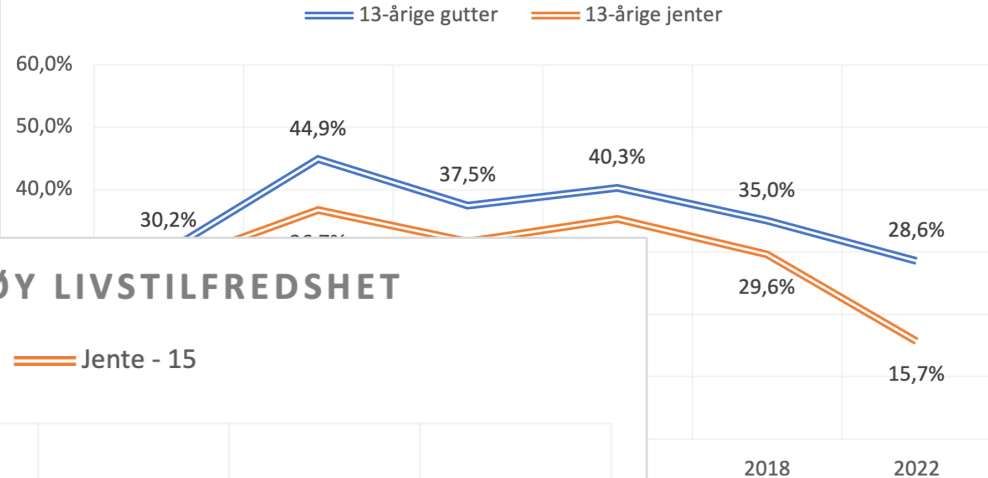
13-årige gutter 13-årige jenter



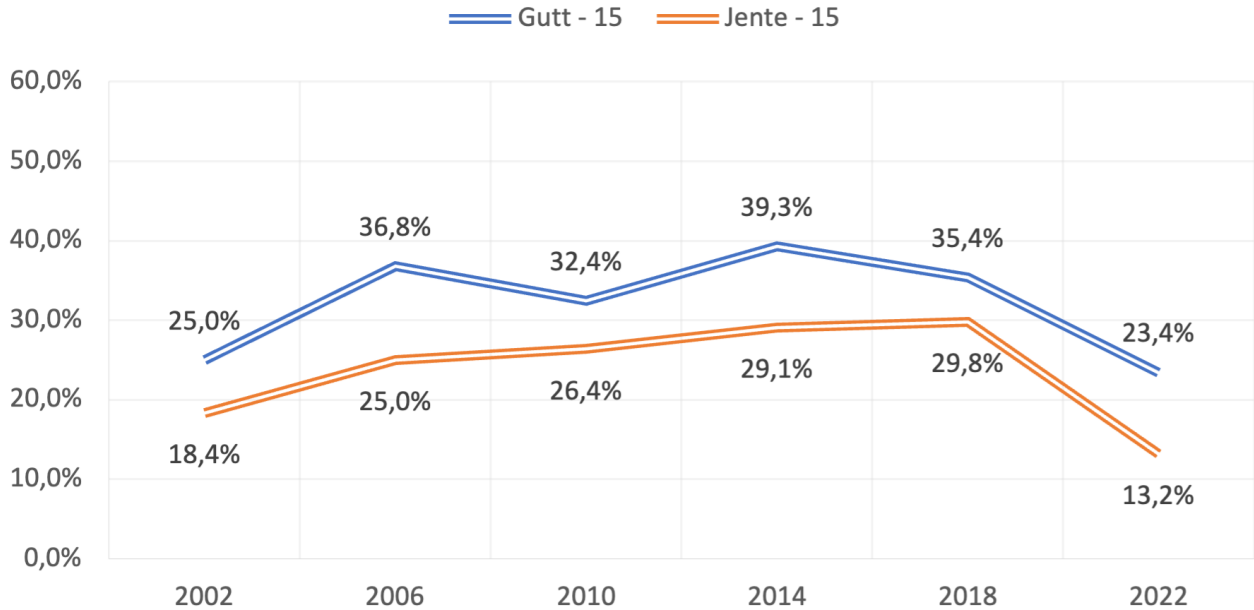
## 11-ÅRINGER MED HØY LIVSTILFREDSHET



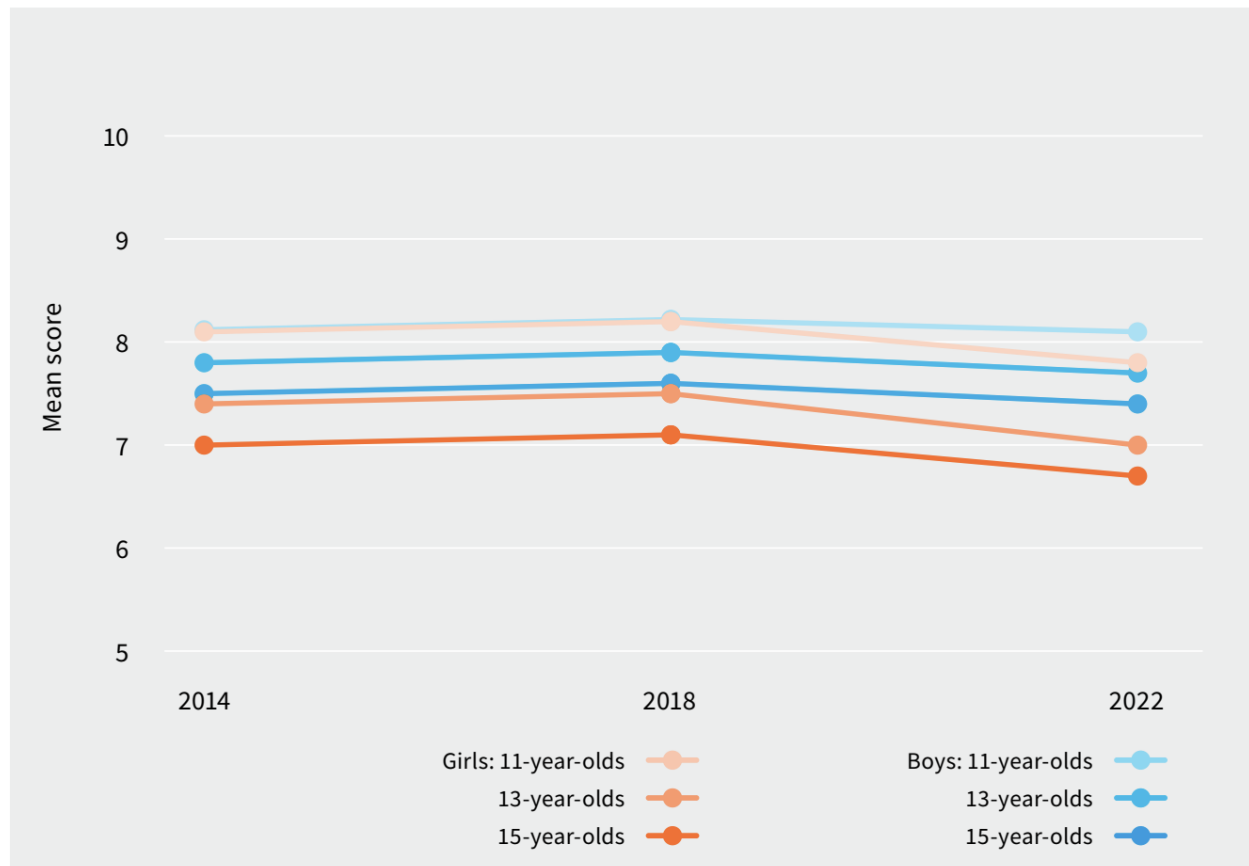
## 13-ÅRINGER MED HØY LIVSTILFREDSHET



## 15-ÅRINGER MED HØY LIVSTILFREDSHET



**Fig. 2. Trends in life satisfaction (mean score) from 2014 to 2022 by age and gender (HBSC average)**





# Diskusjonsspørsmål

- Kjenner dere igjen disse utviklingstrekkene i egen skolehverdag? På hvilken måte?
- Hvordan tenker dere disse endringene kan ha betydning for skolevegring?



# Hva sier utviklingstrekkene oss?

- Både overgangen til ungdomsskole og ungdomstiden er krevende for mange
- Vi kan ikke fjerne alt presset og stresset, men vi kan sørge for at miljøet på skolen er godt og inkluderende og gjennom det legge til rette for bedre å dempe og takle stress og press.





# Skolen er elevenes arbeidsmiljø!

Elevenes skolemiljø

Kapittel 9a i opplæringsloven



*”Alle elever i grunnskular og vidaregåande skular har rett til eit godt fysisk og psykososialt miljø som fremjar helse, trivsel og læring”*



**Tenk deg at du  
begynner i ny jobb?**



# Hva er viktig for at du skal trives og finne deg til rette?

- At kollegaer tar godt i mot deg?
- At du blir inkludert i felleskapet?



# Hva er viktig for at du skal trives og finne deg til rette?



- At ledelsen ser deg?
- At du er savnet når du ikke er der?



# Hva er viktig for at du skal trives og finne deg til rette?



- At oppgavene du får er mulig å løse?





**Å begynne på ny skole  
er som å begynne i ny  
jobb!**

KRONIKK

# Frafall i skolen er et folkehelseproblem

Mer utdanning gir bedre helse. Derfor må skolen ta sitt ansvar som en helsefremmende arena.



Det psykososiale miljøet i skolen er viktig for helse, trivsel, god sosial utvikling og faglige prestasjoner. Den nye folkehelseministeren må sørge for at dette får litke høy prioritet som det faglige, skriver kronikkforfatterne.

(Illustrasjonsfoto)

FOTO: LEV DOLGACHOV



**Torill Bogsnes Larsen**

Professor, Psykologisk fakultet,



**Helga Bjørnøy Urke**

Forsker, Psykologisk fakultet, U

Publisert 12. feb. kl. 06:14





## Frafall starter før videregående



Dette bildet av Ukjent forfatter er lisensiert under [CC BY-NC](https://creativecommons.org/licenses/by-nc/4.0/)

- Forebygging må skje tidligere
- Ungdomsskolen er veldig viktig for å lykkes i videregående
- Feilvalg er en kilde til frafall
- Skoleprestasjoner er en kilde til frafall



# Det betyr at :

- Skolen er viktig for elevenes fremtid, men elevene må også føle at de er viktig for skolen!
- Vi må se ungdommen som en ressurs og ikke et problem.

*International Journal of Mental Health Promotion*, 2016  
Vol. 18, No. 1, 8–20, <http://dx.doi.org/10.1080/14623730.2015.1079427>



Taylor & Francis  
Taylor & Francis Group

## **Shifting towards positive youth development in schools in Norway – challenges and opportunities**

Torill M.B. Larsen\*

*Department of Health Promotion and Development, University of Bergen, Bergen Norway*

This commentary seeks to address the challenges of implementing school mental health promotion, and the applicability of positive youth development (PYD) theory. We know that, for more than two decades, it has been a goal in Norway to reorient schools towards (mental) health-promoting schools, applying a resource and strength perspective. Even so, we are still far from reaching these goals and mental health problems are increasing – especially among youth – and are nowadays perceived to be one of the major public health burdens in Norway. In this respect, it is argued that framed within PYD theory, student participation can create for young people the possibility to contribute and use their assets, leading to competent, confident and caring youth who have character and positive social connections, which in turn create conditions for contributions and healthy functioning, well-being and thriving through adolescence.

**Keywords:** positive youth development; mental health; schools; health promotion



# Lærere og elever kan ikke velge hverandre!



- Et viktig sitat løftet frem av Thomas Nordahl er at :  
”Elever og lærere er tildelt hinanden. De vælger ikke hinanden på basis af en formodet affinitet. Interaktionssystemet ’undervisning’ må derfor vinde sin egen orden, sin ’selvorganisation’, på basis af en ufrivillighed i samværet og ud fra nogle institutionelle forskrifter.”

(Luhmann 2002: 133)



# Enhver skoleleder og lærer er i en lederposisjon.



- Ikke spør om du leder. Det gjør du.
- Ikke spør om du vil gjøre en forskjell. Det vil du.
- Spørsmålet er: Hvilken type leder vil du være og hvilken forskjell vil du gjøre? (Dufour & Marzano 2011, s. 208)





## Hva trenger elever for å trives og utvikle god psykisk helse?



- **Identitet og selvrespekt:** følelse av å være noe, noe verdt
- **Mening i livet:** følelse av å være del av noe større enn en selv, at det er noen som trenger en
- **Mestring:** følelse av at man duger til noe
- **Tilhørighet:** følelse av å høre til noen og høre hjemme et sted
- **Trygghet:** kunne føle, tenke og utfolde seg uten å være redd
- **Fellesskap:** noen å dele tanker og følelser med, være del av et fellesskap
- **Sosial støtte:** noen som kjenner en, bryr seg om en, vil passe på en når det trengs (Arne Holte 2014)



# Teorien om positiv ungdomsutvikling



[Dette bildet](#) av Ukjent forfatter er lisensiert under [CC BY](#)

- Teorien har mye til felles med målene innenfor helsefremmende skoler (f.eks. elevdeltakelse, innflytelse, kompetanse, autonomi, tilhørighet).
- Ungdommen som en person med styrker og ressurser.
- Stimulere de positive kvalitetene vi ønsker at våre ungdommer skal utvikle (Lerner, von Eye, Lerner, & Lewin-Bizan, 2009).
- For at skoler skal fungere som støttesystem for ungdoms positive utvikling, er det behov for å skifte fokus til hvordan en kan styrke ressursene i skolen.



## Teorien baserer seg på flere perspektiver

- Menneskelig utvikling er en prosess preget av plastisitet og betydningen relasjoner mellom enkeltpersoner og deres økologiske miljø (her; skolemiljø) har for positiv utvikling (WHO 2014).
- Nyere forskning på hjernens utvikling viser at det i ungdomsårene finnes et enormt potensial for positiv utvikling gitt riktig stimulering (Crone og Dahl, 2012, Patel, V 2013).

- Seligman og Csikszentmihalyi (2000) positiv psykologi (livstilfredshet og subjektivt velvære).
- Motivasjonspsykologi, unge som aktive agenter som tar initiativ til påvirkning (Larsson 2006; 2000)
- Selvbestemmelsesteori (Ryan & Deci, 2000) (grunnleggende psykologiske behovene for kompetanse, autonomi og tilhørighet)





# De seks Cène

- **Competence, caring, confidence, character, connection, og creativity**, som legger grunnlaget for utvikling av en syvende, **contribution** (Lerner et al., 2009).
- Gjennom mer enn 100 publikasjoner i USA (Lerner et al., 2014) er anvendbarheten av teorien for å forstå variasjonen i positiv ungdoms utvikling godt dokumentert.



# Hvordan kan skolen bidra?

- Ved å sette fokus på skolemiljøet og elevenes rolle i utvikling av miljøet
- Legge vekt på utvikling av sosiale og demokratiske ferdigheter
- Tilrettelegge for innflytelse, mestring, tilhørighet, støtte og utfordring





# Relasjoner er viktig for læring



Drugli (2012)



# COMPLETE

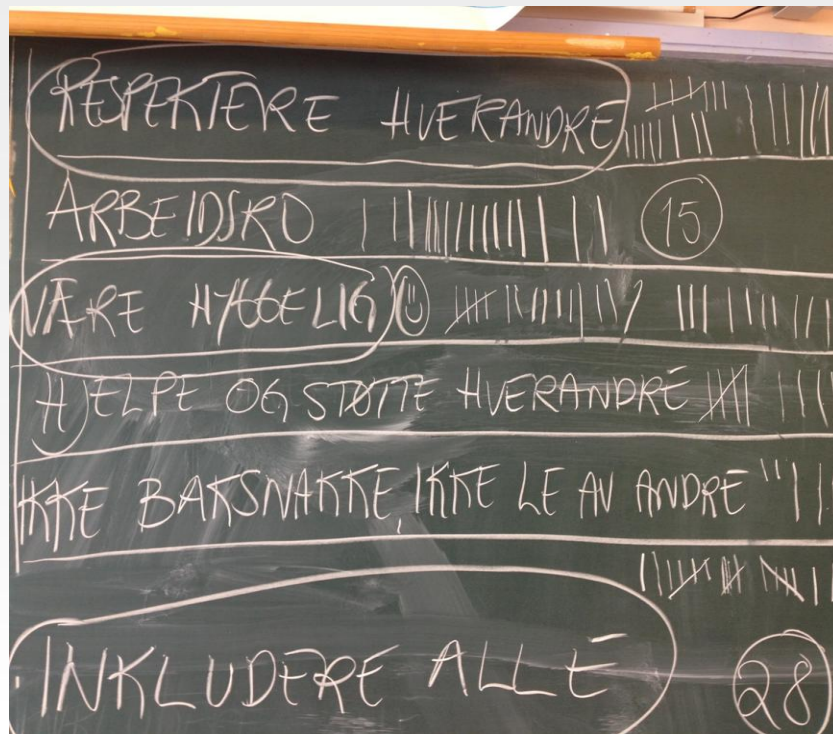
Kan gode psykososiale miljøer redusere  
frafall i videregående skole?





## Drømmeskolen bidrar til å:

- Utvikle gode psykososiale læringsmiljø og fremme positiv psykisk helse sammen med elevene
- Styrke elevers tilhørighet, deltakelse, medbestemmelse og kompetanse
- Styrke elevers motivasjon til å fortsette på skolen / redusere frafall
- Styrke elvementorers kompetanse og medbestemmelse
- Gi hver lærer verktøy til å jobbe med det psykososiale miljøet i klassen





# Nærværsteam

Koordinert team av sosialpedagogisk rådgiver, skolehelsetjenesten og OT

- Overgangsarbeid: grunnskole – videregående skole
  - Sikre god overgang for utsatte unge med psykiske vansker og annen helseoppfølging
- Fraværsoppfølging
  - Tett oppfølging fra trygge voksne som stiller krav, støtter og veileder, samarbeid med kontaktlærere
- Kontaktpunkt internt og eksternt
  - Koordinering
  - Veiledning
  - Bistå og avlaste kontaktlærere



# SAMARBEIDS- PARTNERE

HEMIL-SENTERET



NORDLANDSFORSKNING  
NORDLAND RESEARCH INSTITUTE



**BODIN**  
VIDEREGÅENDE SKOLE OG MARITIME FAGSKOLE



**TROMS** fylkeskommune  
**ROMSSA** fylkkasuohkan



**Nordland**  
FYLKESKOMMUNE



**SOGN OG FJORDANE**  
FYLKESKOMMUNE



**HORDALAND**  
FYLKESKOMMUNE



**Hovedresultater: Systematisk arbeid  
med miljøet ga resultater på  
opplevelsen av klassemiljøet og  
lærer støtte**

# De viktigste erfaringene

- Elevene engasjerte seg i å skape et felles godt sosialt klassemiljø
- Tilsvarende erfaringer fra prosjektet “Helsefremmende skoler” – elever som ble inkludert i miljøutviklingen tok ansvar og trivdes bedre



# Diskusjonsspørsmål

- Hvordan arbeider dere med skole- og klassemiljø på egen skole?
- Hvordan følger dere opp enkelteelever som har mye fravær og strever med motivasjonen?





**Takk for meg!**